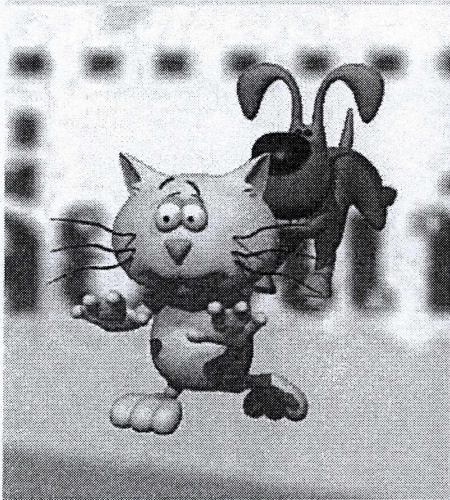


การเปลี่ยนแปลงมาตรฐานทั่วไปเกี่ยวกับ การบริหารงานบุคคลทางการศึกษาท้องถิ่น



นายเทพสุริยา สะอาด

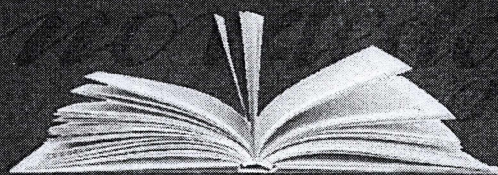
ผู้อำนวยการ

กลุ่มงานบริหารงานบุคคลทางการศึกษาท้องถิ่น
สำนักพัฒนาระบบบริหารงานบุคคลส่วนท้องถิ่น
กรมส่งเสริมการปกครองท้องถิ่น

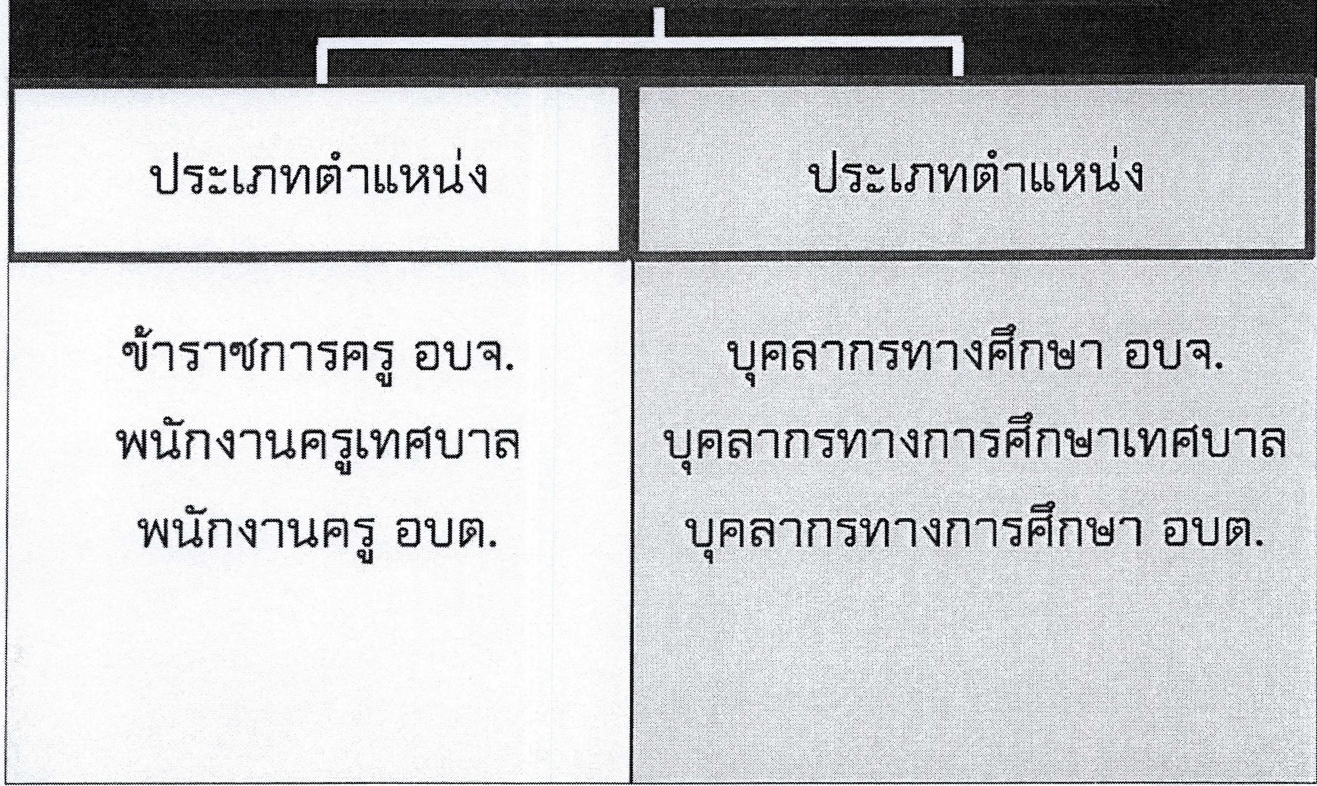
โทร / ID LINE... 08-9969-2528

Page : เทพสุริยา สะอาด กรมส่งเสริมการปกครองท้องถิ่น

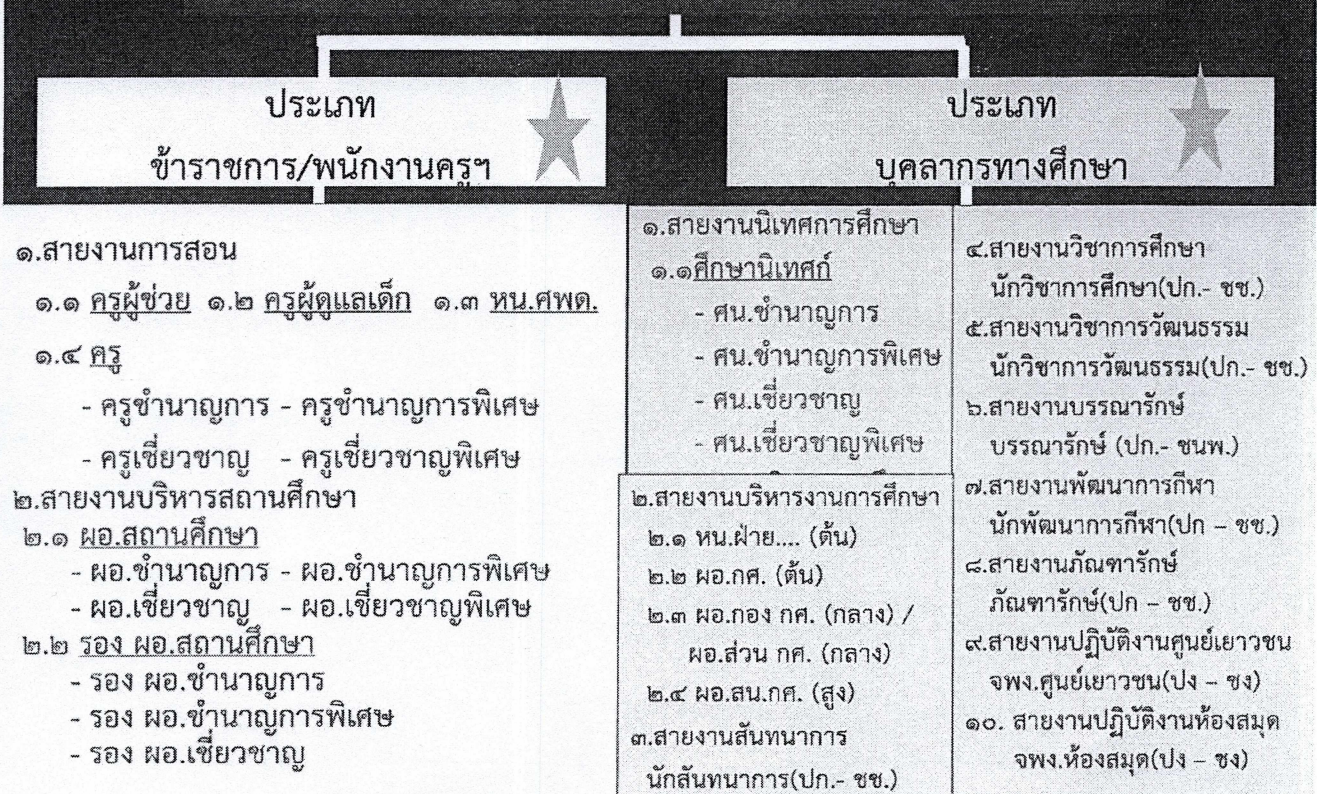
ประเภทตำแหน่ง สายงาน และระดับตำแหน่ง
ข้าราชการหรือพนักงานครูและบุคลากรทางการศึกษา
องค์กรปกครองส่วนท้องถิ่น



ประเภท สายงาน และระดับตำแหน่ง
ข้าราชการหรือพนักงานครูและบุคลากรทางการศึกษาท้องถิ่น



ประเภท สายงาน ตำแหน่ง และระดับ
ข้าราชการหรือพนักงานครูและบุคลากรทางการศึกษาท้องถิ่น



การกำหนด เลขที่ตำแหน่งข้าราชการหรือพนักงานครู อปท. “โรงเรียนและศูนย์พัฒนาเด็กเล็ก”

หนังสือกรมส่งเสริมการปกครองท้องถิ่น
ที่ มท 0809.4/ว 849 ลงวันที่ 5 มีนาคม 2562

หลัก 4/5

01 = สำนักปลัด

08 = สำนัก/กอง กศ.

1	2	3	4	5	6	7	8	9	10	11	12
รหัสจังหวัด	ประเภท อปท.	สำนัก/กอง ที่ สังกัด	ประเภท ตำแหน่ง	ประเภท สถานศึกษา	เลขที่ตำแหน่งที่ สถ. จัดสรรให้แก่ อปท.						

หลัก 3

1 = อบจ.

2 = เทศบาล

3 = อบต.

4 = เมืองพัทยา

หลัก 6

5 = ผบ.๕

6 = ครู

หลัก 7

5 = โรงเรียน

6 = ศพด.

กรณี อปท. กำหนดตำแหน่ง

และใช้ งปม. ของ อปท.

หลัก 8 ให้ใช้ 9

ตัวอย่างกรณีที่ต้องกรปกรองส่วนท้องถิ่นใดกำหนดตำแหน่งเพิ่ม โดยใช้งบประมาณขององค์กรปกครองส่วนท้องถิ่น

ลำดับที่	๑	๒	๓	๔	๕	๖	๗	๘	๙	๑๐	๑๑	๑๒
ความหมาย	รหัสจังหวัด (พทลง)		ประเภท อบท.	สำนักหรือ กองที่ ตำแหน่ง นั้นอยู่ในสังกัด		ประเภทของ ตำแหน่งครู หรือผู้บริหาร สถานศึกษา	ประเภท สถานศึกษาที่ ตำแหน่งนั้นอยู่ในสังกัด	ลำดับที่ของอัตราซึ่ง สก.ได้จัดสรร ให้แก่ อบท.				
โรงเรียน	๓	๕	๑	๐	๘	๕	๕	๙	๐	๐	๐	๑



มาตรฐานทั่วไปเกี่ยวกับการเทียบตำแหน่งและอันดับเงินเดือน สำหรับการโอน ย้าย ข้าราชการหรือพนักงานส่วนท้องถิ่น หรือข้าราชการประเภทอื่น เพื่อให้แต่งตั้งให้ดำรงตำแหน่งในสายงานการสอน ตำแหน่งครู พ.ศ. ๒๕๖๔

๑. การโอน ย้าย ข้าราชการหรือพนักงานส่วนท้องถิ่น สายงานการสอน สายงานบริหารสถานศึกษา และสายงานนิเทศการศึกษา และ ข้าราชการประเภทอื่น ซึ่งดำรงตำแหน่งดังนี้

ตำแหน่งก่อนโอน ย้าย		โอน ย้าย มาบรรจุและแต่งตั้งให้ ดำรงตำแหน่ง	
๑.๑ สายงานการสอน			
ครู	รับเงินเดือนอันดับ คศ.๑	ครู	รับเงินเดือนอันดับ คศ.๑
ครู	วิทยฐานะครูชำนาญการ รับเงินเดือนอันดับ คศ.๒	ครู	วิทยฐานะครูชำนาญการ รับเงินเดือนอันดับ คศ.๒
ครู	วิทยฐานะครูชำนาญการพิเศษ รับเงินเดือนอันดับ คศ.๓	ครู	วิทยฐานะครูชำนาญการพิเศษ รับเงินเดือนอันดับ คศ.๓
ครู	วิทยฐานะครูเชี่ยวชาญ รับเงินเดือนอันดับ คศ.๔	ครู	วิทยฐานะครูเชี่ยวชาญ รับเงินเดือนอันดับ คศ.๔

ตำแหน่งก่อนโอน ย้าย		โอน ย้าย มาบรรจุและแต่งตั้งให้ ดำรงตำแหน่ง	
๑.๒ สายงานบริหารสถานศึกษา			
รองผู้อำนวยการ สถานศึกษา	รับเงินเดือนอันดับ คศ.๑	ครู	รับเงินเดือนอันดับ คศ.๑
รองผู้อำนวยการ สถานศึกษา	วิทยฐานะรองผู้อำนวยการ ชำนาญการ รับเงินเดือนอันดับ คศ.๒	ครู	วิทยฐานะครูชำนาญการ รับเงินเดือนอันดับ คศ.๒
รองผู้อำนวยการ สถานศึกษา	วิทยฐานะรองผู้อำนวยการ ชำนาญการพิเศษ รับเงินเดือนอันดับ คศ.๓	ครู	วิทยฐานะครูชำนาญการ พิเศษ รับเงินเดือนอันดับ คศ.๓
รองผู้อำนวยการ สถานศึกษา	วิทยฐานะรองผู้อำนวยการ เชี่ยวชาญ รับเงินเดือนอันดับ คศ.๔	ครู	วิทยฐานะครูเชี่ยวชาญ รับเงินเดือนอันดับ คศ.๔

ตำแหน่งก่อนโอน ย้าย		โอน ย้าย มาบรรจุและแต่งตั้งให้ดำรงตำแหน่ง	
ผู้อำนวยการ สถานศึกษา	รับเงินเดือนอันดับ คศ.๑	ครู	รับเงินเดือนอันดับ คศ.๑
ผู้อำนวยการ สถานศึกษา	วิทยฐานะผู้อำนวยการ ชำนาญการ รับเงินเดือนอันดับ คศ.๒	ครู	วิทยฐานะครูชำนาญการ รับเงินเดือนอันดับ คศ.๒
ผู้อำนวยการ สถานศึกษา	วิทยฐานะผู้อำนวยการ ชำนาญการพิเศษ รับเงินเดือนอันดับ คศ.๓	ครู	วิทยฐานะครูชำนาญการ พิเศษ รับเงินเดือนอันดับ คศ.๓
ผู้อำนวยการ สถานศึกษา	วิทยฐานะผู้อำนวยการ เชี่ยวชาญ รับเงินเดือนอันดับ คศ.๔	ครู	วิทยฐานะครูเชี่ยวชาญ รับเงินเดือนอันดับ คศ.๔

ตำแหน่งก่อนโอน ย้าย		โอน ย้าย มาบรรจุและแต่งตั้งให้ดำรงตำแหน่ง	
๑.๓ สายงานนิเทศการศึกษา ศึกษานิเทศก์	รับเงินเดือนอันดับ คศ.๑	ครู	รับเงินเดือนอันดับ คศ.๑
ศึกษานิเทศก์	วิทยฐานะศึกษานิเทศก์ ชำนาญการ รับเงินเดือนอันดับ คศ.๒	ครู	วิทยฐานะครูชำนาญการ รับเงินเดือนอันดับ คศ.๒
ศึกษานิเทศก์	วิทยฐานะศึกษานิเทศก์ ชำนาญการพิเศษ รับเงินเดือนอันดับ คศ.๓	ครู	วิทยฐานะครูชำนาญการพิเศษ รับเงินเดือนอันดับ คศ.๓
ศึกษานิเทศก์	วิทยฐานะศึกษานิเทศก์ เชี่ยวชาญ รับเงินเดือนอันดับ คศ.๔	ครู	วิทยฐานะครูเชี่ยวชาญ รับเงินเดือนอันดับ คศ.๔

๒. การโอนข้าราชการพลเรือนในสถาบันอุดมศึกษา

ตำแหน่งก่อนโอน ย้าย		โอน ย้าย มาบรรจุและแต่งตั้งให้ดำรงตำแหน่ง	
อาจารย์		ครู	รับเงินเดือนอันดับ คศ.๑
อาจารย์	ซึ่งได้รับเงินเดือนเทียบได้ไม่ต่ำกว่าอันดับ คศ.๒	ครู	รับเงินเดือนอันดับ คศ.๒
ผู้ช่วยศาสตราจารย์	ซึ่งได้รับเงินเดือนเทียบได้ไม่ต่ำกว่าอันดับ คศ.๓	ครู	วิทยฐานะครูชำนาญการพิเศษ รับเงินเดือนอันดับ คศ.๓

๓. การโอนข้าราชการทหาร

ตำแหน่งก่อนโอน ย้าย		โอน ย้าย มาบรรจุและแต่งตั้งให้ดำรงตำแหน่ง	
ร้อยตรี เรือตรี เรืออากาศตรี ร้อยโท เรือโท เรืออากาศโท ร้อยเอก เรือเอก เรืออากาศเอก พันตรี นาวาตรี นาวาอากาศตรี		ครู	รับเงินเดือนอันดับ คศ.๑
พันโท นาวาโท นาวาอากาศโท		ครู	รับเงินเดือนอันดับ คศ.๒

๔. การโอนข้าราชการตำรวจ

ตำแหน่งก่อนโอน ย้าย	โอน ย้าย มาบรรจุและแต่งตั้งให้ดำรงตำแหน่ง	
ร้อยตำรวจตรี ร้อยตำรวจโท ร้อยตำรวจเอก พันตำรวจตรี	ครู	รับเงินเดือนอันดับ คศ.๑
พันตำรวจโท	ครู	รับเงินเดือนอันดับ คศ.๒

๕. การโอนพนักงานส่วนท้องถิ่น และข้าราชการประเภทอื่น

ตำแหน่งก่อนโอน ย้าย	โอน ย้าย มาบรรจุและแต่งตั้งให้ดำรงตำแหน่ง	
ตำแหน่งประเภทวิชาการ		
ระดับปฏิบัติการ	ครู	รับเงินเดือนอันดับ คศ.๑
ตั้งแต่ระดับชำนาญการ ขึ้นไป	ครู	รับเงินเดือนอันดับ คศ.๒
ตำแหน่งประเภทอำนวยการท้องถิ่น		
ตั้งแต่ระดับต้น ขึ้นไป	ครู	รับเงินเดือนอันดับ คศ.๒
ตำแหน่งประเภทบริหารท้องถิ่น		
ตั้งแต่ระดับต้น ขึ้นไป	ครู	รับเงินเดือนอันดับ คศ.๒