

๐๑
๐๑.๕
ผู้พิมพ์

สำนักงานปลัดองค์การบริหารส่วนจังหวัด
เลขที่รับ ๑๗๓๙
วันที่ ๑๙ พ.ค. ๒๕๖๘ เวลา ๑๕.๑๕ น.

องค์การบริหารส่วนจังหวัด
เลขที่รับ ๔๕๕๔
วันที่ ๑๐ พ.ค. ๒๕๖๘ เวลา ๑๕.๑๕ น.



ที่ ศป ๐๐๒๓๗/๖๕๕

สำนักงานศาลปกครอง
๑๒๐ หมู่ ๓ ถนนแจ้งวัฒนะ
แขวงทุ่งสองห้อง เขตหลักสี่
กรุงเทพมหานคร ๑๐๒๑๐

๖ พฤษภาคม ๒๕๖๘

เรื่อง ขอบความอนุเคราะห์ประชาสัมพันธ์แบบสอบถามความพึงพอใจที่มีต่อสื่อประชาสัมพันธ์ของสำนักงานศาลปกครอง ประจำปีงบประมาณ พ.ศ. ๒๕๖๘

เรียน หัวหน้าส่วนราชการทุกแห่ง

สิ่งที่ส่งมาด้วย โปสเตอร์ประชาสัมพันธ์ จำนวน ๑ แผ่น

ด้วยสำนักงานศาลปกครองได้จัดทำสื่อประชาสัมพันธ์เกี่ยวกับ ๑) การใช้ระบบงานคดีปกครองอิเล็กทรอนิกส์ (e-Litigation Portal) ๒) การไกล่เกลี่ยข้อพิพาทในคดีปกครอง และ ๓) ความรู้ความเข้าใจเกี่ยวกับบทบาทหน้าที่ของศาลปกครองและวิธีพิจารณาคดีปกครอง เผยแพร่ผ่านช่องทางสื่อสารต่าง ๆ อย่างต่อเนื่อง และมีกำหนดดำเนินการสำรวจความพึงพอใจของคู่กรณี ประชาชน เจ้าหน้าที่ของรัฐ และหน่วยงานทางปกครองที่มีต่อสื่อประชาสัมพันธ์ของสำนักงานศาลปกครอง ประจำปีงบประมาณ พ.ศ. ๒๕๖๘ ระหว่างวันที่ ๑ พฤษภาคม - ๑๕ มิถุนายน ๒๕๖๘ เพื่อให้สำนักงานศาลปกครองจะได้นำข้อมูลไปใช้ในการพัฒนาปรับปรุงสื่อประชาสัมพันธ์ของสำนักงานศาลปกครองให้มีคุณภาพ และเพื่อให้การดำเนินงานด้านประชาสัมพันธ์มีประสิทธิภาพมากยิ่งขึ้น

สำนักงานศาลปกครองจึงขอความอนุเคราะห์ท่านประชาสัมพันธ์เชิญชวนบุคลากรในสังกัดตอบแบบสอบถามดังกล่าว รายละเอียดตาม QR Code ท้ายหนังสือ หรือโปสเตอร์ประชาสัมพันธ์ตามสิ่งที่ส่งมาด้วย ภายในวันที่ ๑๕ มิถุนายน ๒๕๖๘ ทั้งนี้ ได้มอบหมายให้นางวันดี วงษ์แสง เจ้าหน้าที่ศาลปกครองชำนาญการพิเศษ โทร. ๐๘ ๑๙๙๒ ๙๘๔๕ เป็นผู้ประสานงานโดยตรงต่อไป

จึงเรียนมาเพื่อโปรดพิจารณาให้ความอนุเคราะห์ และขอขอบคุณมา ณ โอกาสนี้

ขอแสดงความนับถือ

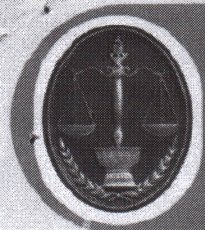
(นายจ่านงค์ ถาวรวิสิทธิ์)
เลขาธิการสำนักงานศาลปกครอง

แบบสอบถามความพึงพอใจ ๒๕๖๘
<https://bit.ly/4iFyNhe?r=qr>



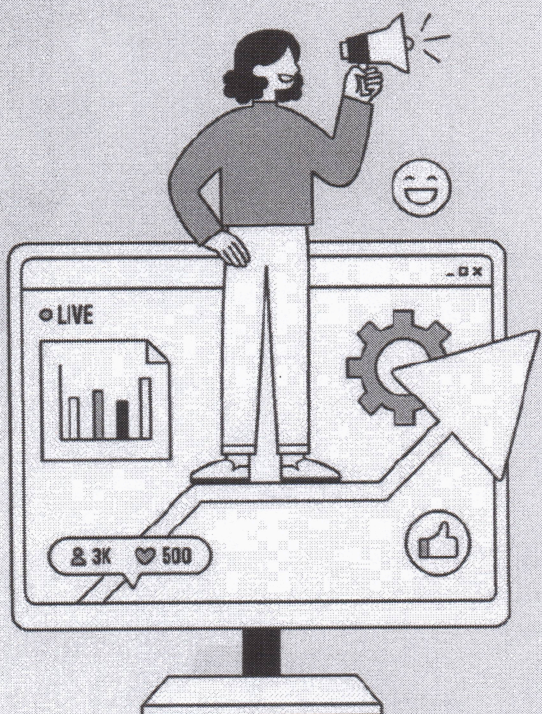
Scan me

สำนักประชาสัมพันธ์
กลุ่มสนับสนุนงานวิชาการ
โทร. ๐ ๒๑๔๑ ๑๑๑๑ ต่อ ๑๒๕๕๕, ๑๑๑๕๐



สำนักงานศาลปกครอง

ขอเชิญร่วมตอบแบบสอบถาม
ความพึงพอใจ
ที่มีต่อสื่อประชาสัมพันธ์
ประจำปี 2568



โปรดตอบแบบสอบถามฯ
ระหว่างวันที่ 1 พ.ค. - 15 มิ.ย. 68

QR Code
แบบสอบถามฯ



Scan me

สอบถามรายละเอียดได้ที่ สำนักงานศาลปกครอง