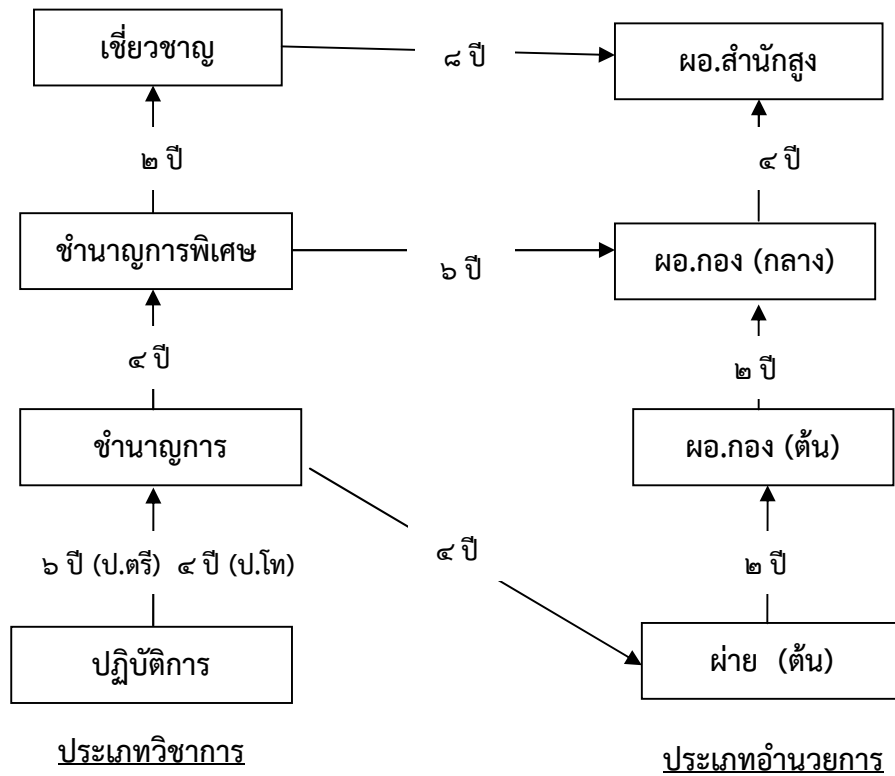


เส้นทางความก้าวหน้าของบุคลากรองค์การบริหารส่วนจังหวัดตาก



นางสาวพิชชารีย์ เครือฟัก

- ดำรงตำแหน่งนักวิชาการตรวจสอบภายในปฏิบัติการ เมื่อวันที่ ๑ กุมภาพันธ์ ๒๕๖๑
- วุฒิการศึกษา ปริญญาตรี (บัญชีบัณฑิต)

กรณีจะไปดำรงตำแหน่งนักวิชาการตรวจสอบภายในชำนาญการ จะต้องใช้ระยะเวลา ๖ ปี
(คุณสมบัติครบกำหนดเลื่อนและแต่งตั้งให้ดำรงตำแหน่ง นักวิชาการตรวจสอบภายในชำนาญการ
ได้วันที่ ๑ กุมภาพันธ์ ๒๕๖๗)

กรณีจะไปดำรงตำแหน่งหัวหน้าฝ่าย ระดับต้น จะต้องใช้ระยะเวลา ๑๐ ปี
(คุณสมบัติครบกำหนดสอบคัดเลือก ตำแหน่งหัวหน้าฝ่าย ระดับต้น ได้วันที่ ๑ กุมภาพันธ์ ๒๕๗๑)

สมรรถนะหลัก

- การมุ่งผลสัมฤทธิ์
- การยึดมั่นในความถูกต้องและจริยธรรม
- ความเข้าใจในองค์กรและระบบงาน
- การบริการเป็นเลิศ
- การทำงานเป็นทีม

สมรรถนะประจำสายงาน

- การคิดวิเคราะห์
- การบริหารความเสี่ยง
- การยึดมั่นในหลักเกณฑ์
- การสั่งสมความรู้และความเชี่ยวชาญในสายอาชีพ
- ความละเอียด รอบคอบและความถูกต้องของงาน